

COMMENT CONCEVOIR

ET DISTRIBUER DES AFFICHES

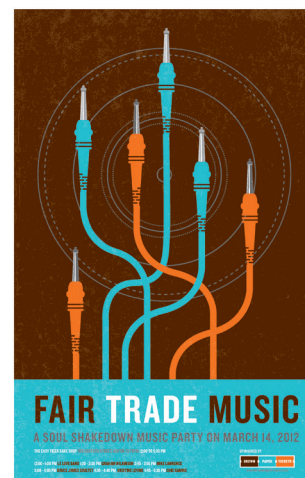
BROWN

PAPER

TICKETS

AFFICHES :

Les affiches sont un élément important de votre événement. Elles donnent une image de marque à vos événements en faisant en sorte que les images que le public associe à votre événement soient en harmonie avec votre publicité, vos messages sur les médias sociaux et vos autres tracts. Une belle affiche peut capter l'attention du public et l'attirer à votre événement. Voici quelques conseils qui pourront vous aider dans la conception et la distribution de vos affiches.



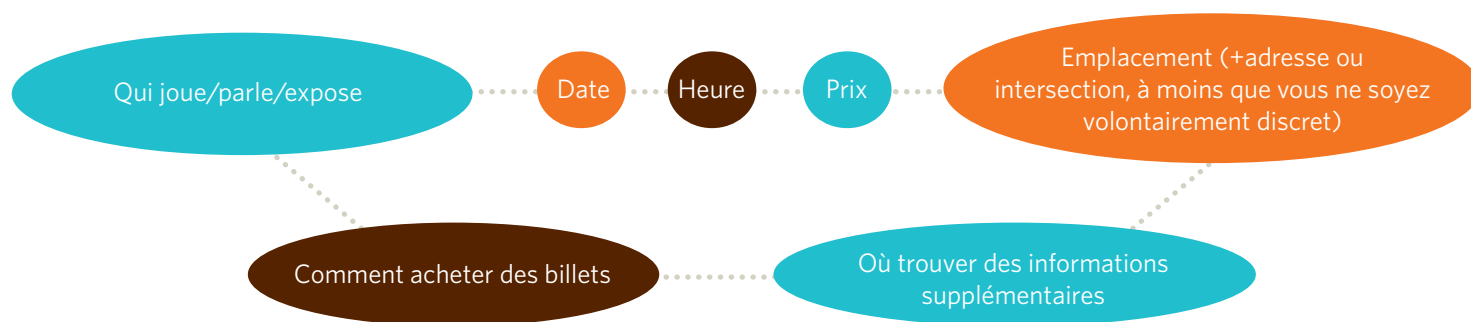
CONCEVOIR VOTRE AFFICHE

- 1 Si vous êtes un artiste ou un expert dans Photoshop, vous pouvez vous lancer vous-même dans la création de l'illustration.
- 2 Dans le cas contraire, faites appel à un affichiste. L'illustration de votre affiche doit la faire ressortir des autres sur un mur ou dans une vitrine.
- 3 N'hésitez pas à aller faire un tour sur le site GigPosters.com qui propose une longue liste d'affichistes aux quatre coins du pays. Chaque artiste y dispose de sa propre page avec ses coordonnées. Vous pouvez donc consulter leurs affiches, trouver un artiste qui vous plaît, et leur envoyer un courriel.
- 4 Si votre budget est serré, vous pouvez également utiliser des sites comme craigslist.org pour contacter des artistes, ou contacter une école des Beaux Arts pour voir si un étudiant ne serait pas intéressé pour travailler sur votre projet dans le cadre de ses études.

CONSEILS POUR CRÉER VOTRE AFFICHE

- 1 Si vous utilisez une photocopieuse, assurez-vous que votre affiche sera facile à lire/voir une fois photocopiée. Pensez à votre mode d'impression lors de la création de votre affiche.
- 2 Votre affiche doit être facile à lire à distance – un individu doit pouvoir identifier les informations clés en à peu près une seconde. Par exemple, pouvoir dire s'il s'agit d'un concert de rock, d'une pièce de théâtre, etc...
- 3 Les images attirent l'attention, mais assurez-vous que les illustrations que vous utilisez ne nuisent pas au message général de l'affiche.
- 4 Assurez-vous de ne pas nuire aux droits d'auteur de quiconque avec les illustrations ou images que vous utilisez.
- 5 N'omettez pas vos coordonnées pour les gens qui souhaiteraient davantage d'informations – un numéro de téléphone, un site Web, une adresse courriel qui dirigera le message à l'un de vos collaborateurs.

Établissez une liste avec les informations suivantes :



La taille standard pour la plupart des affiches est 28cmx43cm (11 pouces x 17 pouces). De nombreux imprimeurs préfèrent le format .pdf. Vous aurez également besoin d'un fichier .jpeg, .png ou .pdf pour pouvoir publier votre affiche en ligne.

DISTRIBUER ET ACCROCHER VOS POSTERS

Tout d'abord assurez-vous que de nombreuses affiches sont disponibles dans le lieu où aura lieu l'événement.

Demandez toujours l'accord avant d'accrocher une affiche dans un café, restaurant ou commerce, même si nombre d'affiches similaires y sont déjà présentes. Faute d'obtenir cet accord, votre affiche pourrait être arrachée (par le propriétaire de l'établissement ou le distributeur de posters qui contrôle cet endroit) ; dans le pire des cas, vous pourriez être soumis à une interdiction définitive d'accrochage de vos affiches dans cet établissement.

Renseignez-vous sur les règles locales relatives à l'accrochage des affiches dans les lieux publics ; certaines villes permettent d'accrocher des affiches sur les poteaux de téléphone, d'autres pas. Renseignez-vous également sur les méthodes d'accrochage autorisées ou non. Certains endroits ne permettent pas l'usage de la colle ou des agrafes, etc...

Si vous n'êtes pas autorisé à accrocher des affiches sur les poteaux de téléphone dans votre ville, rendez-vous dans un endroit populaire, ou dans le quartier où se trouvent la plupart des théâtres ou salles de concert.

Essayez d'accrocher des affiches le vendredi ou samedi après-midi, puisque la plupart des gens seront de sortie et donc davantage susceptibles de voir votre affiche accrochée à l'extérieur de leur bar ou restaurant favori.

Venez avec toute une équipe pour pouvoir couvrir plus de terrain. Pensez à rester respectueux des tracts des autres groupes. Ne collez pas le votre par dessus à moins que la date de leur événement ne soit passée.

Si la ville où vous vous trouvez n'autorise pas l'affichage sur les poteaux de téléphone, ne vous découragez pas. Vous pouvez distribuer vos affiches chez les disquaires, libraires, restaurants ou tout autre endroit affichant des tracts pour des événements locaux dans leur vitrine.

 Courriel: Promo@BrownPaperTickets.com